

TUTO : Allonger la robe Estelle



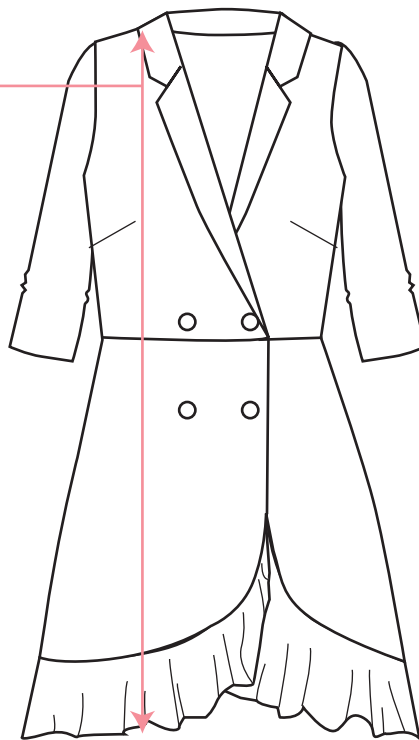
FAIRE LA BONNE LONGUEUR DE ROBE :

Vérifier dans le tableau ci-dessous si la longueur prévue dans le patronage correspond à ce que vous souhaitez. Si ce n'est pas le cas, suivez les conseils suivants pour l'allonger.

LONGUEUR DE LA ROBE / TAILLE :

Hauteur totale de la robe

Taille	Hauteur
34	88cm
36	90cm
38	92cm
40	94cm
42	96cm
44	98cm
46	100cm
48	102cm

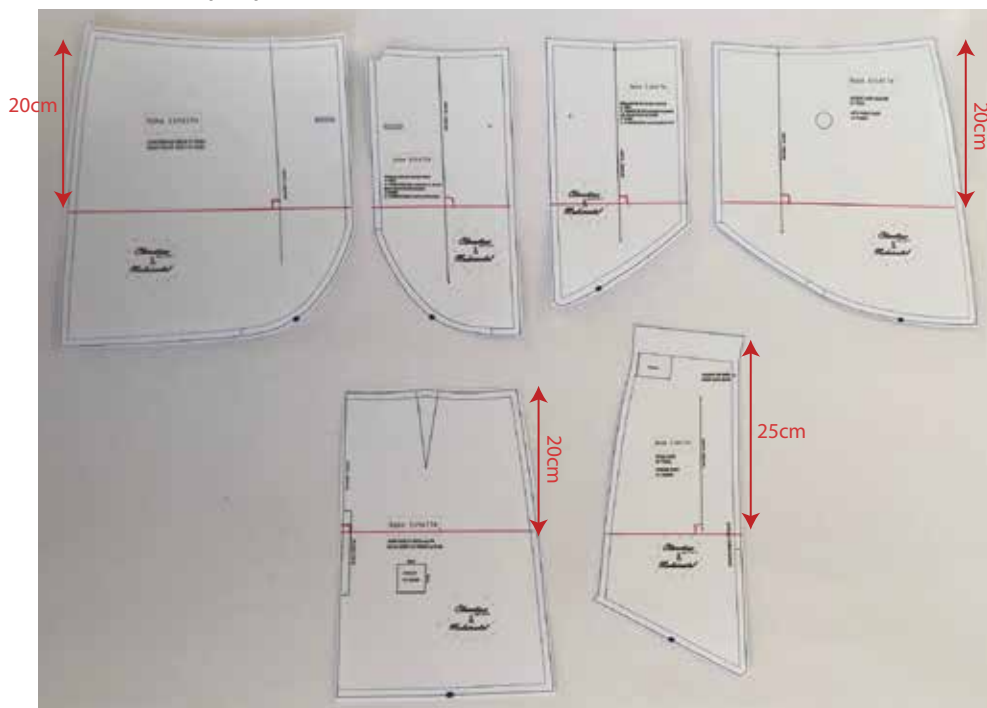


Pour bien déterminer la longueur souhaitée, je vous conseille d'enfiler une robe que vous avez déjà, de l'épingler à la hauteur que vous souhaitez faire la robe «Estelle»
Puis enlevez la robe pour bien prendre la mesure à plat

Pour allonger le patron :

- Rassembler tous les morceaux de la partie basse de la jupe.
- Tracer une perpendiculaire aux droit-fil, à 20cm du haut

- Couper sur la ligne rouge
- Scotcher la partie du haut sur une bande de papier.
- Positionnez la partie du bas parallèlement, écartée de la valeur que vous souhaitez rallonger et scotcher
- Rejoindre les lignes sur les cotés



Procéder ainsi pour toutes les pièces du bas

TUTO : Allonger la robe Estelle

Clématisse
pattern

Pour allonger la robe de plus de 2cm :

Si vous souhaitez rallonger de plus de 2cm, il sera préférable de rallonger le bas de la robe mais aussi le haut, afin de ne pas déséquilibrer les proportions de la robe.

Par exemple, pour allonger la robe de :

*3cm : agrandir la jupe de 2cm et le haut de 1cm

*4cm : agrandir la jupe de 2cm et le haut de 2cm

*5cm : agrandir la jupe de 3cm et le haut de 2cm

Pour allonger le haut de la robe, même principe que pour le bas :

-Tracer des lignes perpendiculaires aux droit-fil, à 6cm du bas

-Couper

- Ecarter les 2 parties parallèlement de la valeur à allonger

-Scotcher

-Relier les lignes de contour

